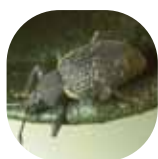




LARVANEM & ENTONEM

Pour combattre efficacement l'otiorhynque

www.koppert.fr


Deux espèces de nématodes auxiliaires pour combattre les larves et les nymphes d'otiorhynque (*Otiorhynchus sulcatus*) : **LARVANEM** (*Heterorhabditis bacteriophora*) et **ENTONEM** (*Steinernema feltiae*). Deux produits à utiliser de mars à décembre, selon la température du sol.

Mode d'action

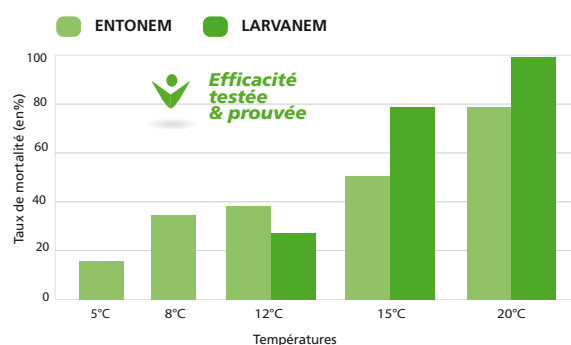
Une fois appliqués, les nématodes entomopathogènes, dits auxiliaires, recherchent activement les larves et nymphes d'otiorhynques et les pénètrent par les voies naturelles. Les proies infectées arrêtent de se nourrir rapidement et meurent en quelques jours. Le développement de population de nématodes dépend de la dose appliquée et de la population d'otiorhynques. A cet égard, il est important que **LARVANEM** et **ENTONEM** soient appliqués directement sur des sols ou substrats humides et que la pénétration des nématodes dans le sol ne soit pas gênée par un paillage plastique.

Avantages

- Méthode rapide et efficace
- Aucun risque pour l'utilisateur et son environnement
- Bonne persistance dans le sol
- Peut être utilisée, entre autres, sur haies et pépinières d'arbres (thuyas, rhododendrons, ifs), en cultures de fruits rouges (fraises), en serres de production et sur diverses plantes en pots

Efficacité de LARVANEM & ENTONEM

Résultats obtenus 1 semaine seulement après traitement (sur le 3^{ème} stade larvaire de l'otiorhynque)



Fenêtre d'application

	Janvier	Février	Mars	Avril	Mai	Juin	Juillet	Août	Sept.	Oct.	Nov.	Déc.
Larve												
Nymphe												
Adulte												
Oeufs												



De 8 à 14°C, utilisez **ENTONEM**
Application d'**ENTONEM** (*S. feltiae*)
température minimale du sol 8°C



À partir de 14°C, utilisez **LARVANEM**
Application de **LARVANEM** (*H. bacteriophora*)
température minimale du sol 14°C

○ Période de présence

Dose d'emploi

	Pulvérisation	Arrosage : aspersion ou goutte à goutte	Quantité d'eau à apporter
Sol, hors sol ou conteneurs	0,5 million de nématodes par litre et par m ² *	0,5 million de nématodes par litre et par m ² *	100 mL pour 10 litres de volume de conteneur

*m² de surface cultivée

Matériel et application



- Arrosoir, système d'irrigation, pulvérisateur à dos ou pulvérisateur tracté.
- Enlever tous les filtres pour éviter les blocages.
- Diamètre d'ouverture des buses : au moins ½ mm.
- Pression : max. 20 bars.



- Mélanger continuellement pour prévenir la sédimentation des nématodes.
- Pulvériser sur la surface du sol ou substrat humide.
- Irriguer la culture avant et après application.
- Garder le sol/substrat humide durant les deux semaines qui suivent l'application.

Pour une efficacité optimale

- Ne pas appliquer sur un paillage plastique.
- Éviter les zones sèches dans les parcelles ou serres / abris irrigués : celles-ci attirent les otiorhynques et ne favorisent pas l'efficacité des nématodes.
- Si application par système d'irrigation, vérifier que les nématodes sont bien répartis sur la zone traitée, notamment en fin de lignes.
- Si nécessaire, répéter le traitement au cours du développement des larves (automne et printemps).

Recommandations de stockage et d'emploi



- Conserver entre 2° et 6°C.
- Stocker à l'obscurité.
- Respecter la date d'expiration indiquée sur le paquet.



Porter des gants et un masque lors de la préparation de la bouillie de traitement et la manipulation du produit.

Votre distributeur :

KOPPERT
BIOLOGICAL SYSTEMS

Société Koppert France (Siège social)
147 avenue des banquetts
84300 Cavaillon
Tel : 04 90 78 30 13
Fax : 04 90 78 25 98

■ info@koppert.fr | www.koppert.fr